



远程接入系统（VPN） 使用说明

时空云中心

2021年1月

文档变更记录

版本号	日期	作者	审核	说明
V1.0	2017/10/10	周恣		初始化文档。
V2.0	2021/01/19	周恣		更新手机客户端设置。

目录

1	账号申请.....	- 1 -
2	获取客户端.....	- 1 -
2.1	获取途径.....	- 1 -
2.2	支持的操作系统.....	- 1 -
3	设置客户端.....	- 1 -
3.1	配置参数.....	- 1 -
3.2	PC 客户端配置示例（以 Windows 版为例）	- 2 -
3.3	手机客户端配置示例（以 Android 版为例）	- 4 -

1 账号申请

通过“OA 办公系统”-“流程”-“IT 类流程-对外服务”-“VPN 账号申请单”，提交账号申请。

VPN 系统服务介绍，请访问：

<https://its.geosts.ac.cn/Article.aspx?ArticleID=12&CSID=14&CBID=4>

VPN 使用手册，请访问：

<https://its.geosts.ac.cn/Article.aspx?ArticleID=44&CSID=25&CBID=19>

2 获取客户端

2.1 获取途径

- (1) 登录 VPN 登录页面 (<https://vpn.geosts.ac.cn>)；
- (2) 访问时空云中心网站-使用手册-VPN 使用说明页面 (<https://its.geosts.ac.cn/Article.aspx?ArticleID=44&CSID=25&CBID=19>)；
- (3) Android、IOS 手机端软件可在应用市场搜索“SecoClient”获得。

2.2 支持的操作系统

- (1) Windows (32 位、64 位)；
- (2) Linux (32 位、64 位)；
- (3) MacOS；
- (4) Android；
- (5) IOS。

3 设置客户端

3.1 配置参数

- (1) 服务器地址：vpn.geosts.ac.cn
- (2) 端口号：443
- (3) 协议类型：SSL
- (4) 用户名、密码：OA 流程中的开设的用户名、密码

3.2 PC 客户端配置示例（以 Windows 版为例）




- (1) 双击安装好的  图标，打开 VPN 客户端。
- (2) 在连接中，选择“新连接”。



图 1 客户端新建连接

- (3) 输入 VPN 信息。在“SSL VPN”中输入“连接名称”、“说明”、“网关地址”（vpn.geosts.ac.cn）、“端口号”（443），点击“确定”。

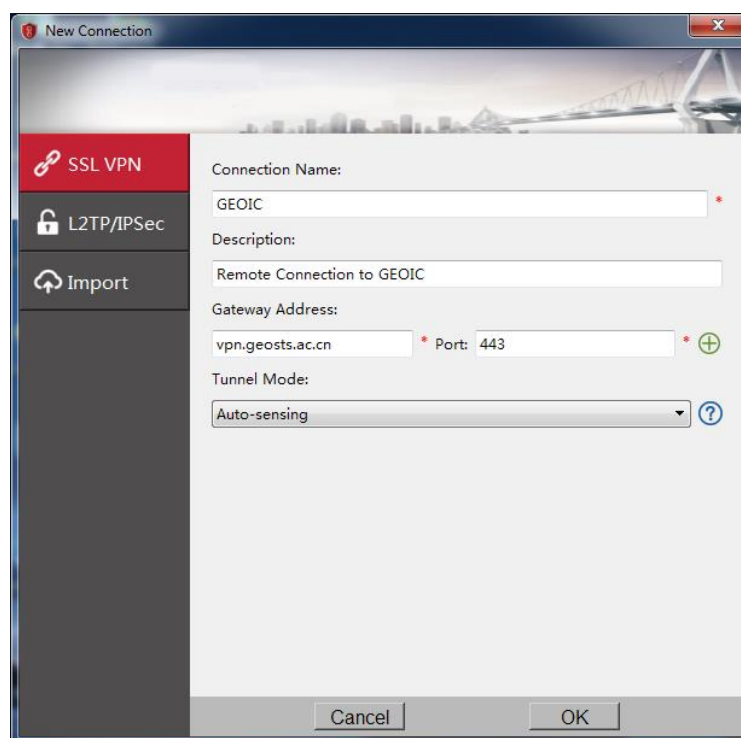


图 2 SSL VPN 客户端服务器信息

(4) 建立连接。在填完上述信息后，会返回连接窗口，点击“连接”即可。



图 3 建立连接

(5) 登录。在“登录”窗口中，输入申请到的 VPN 账号、密码，点击“登录”。登录成功，即可使用。



图 4 登录界面



图 5 连接成功提示

3.3 手机客户端配置示例（以 Android 版为例）



- (1) 点击安装好的 SecoClient 图标，打开 VPN 客户端。
- (2) 在连接中，选择“添加 VPN 配置”。



图 6 客户端新建连接

(3) 输入 VPN 信息。类型选择“SSL”，远程网关地址填写“vpn.geosts.ac.cn”、端口填写“443”，点击右上角“保存”。

取消	添加配置	保存
类型	SSL >	
连接名称	GEOIC	
远程网关地址	vpn.geosts.ac.cn	
端口	443	
隧道模式	自适应传输模式 >	

图 7 SSL VPN 客户端服务器信息

(4) 建立连接。在填完上述信息后，会返回连接窗口，点击未连接后的按钮即可。



图 8 建立连接

(5) 登录。在“登录”窗口中，输入申请到的 VPN 账号、密码，点击“登录”。登录成功，即可使用。

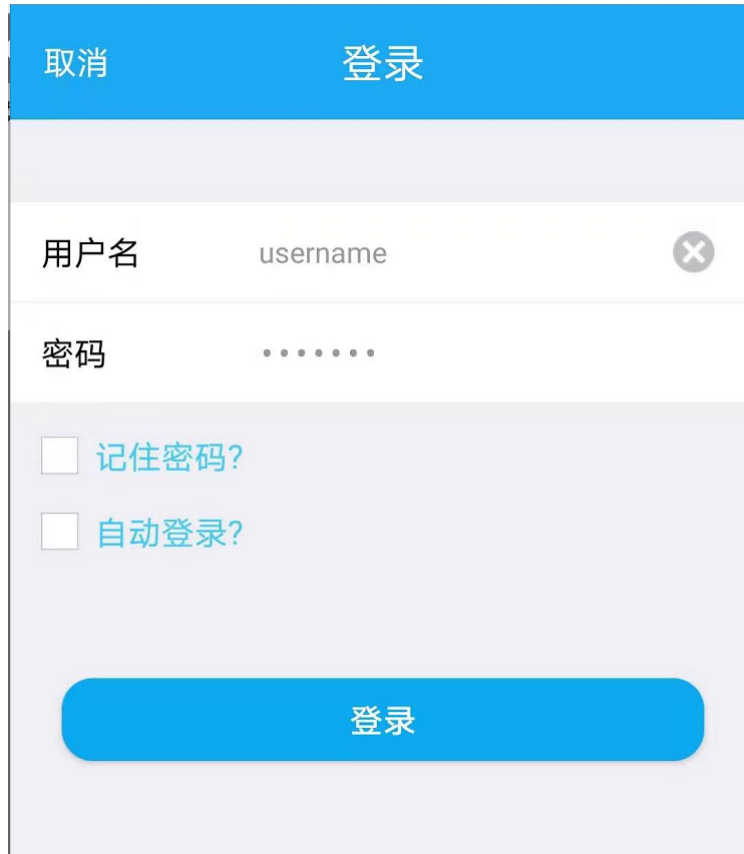


图 9 登录界面



图 10 连接成功提示